

3つの日本百名山に 心やすらぐリゾートライフ

Ease your spirit with resort life amid three of the 100 famous Japanese mountains.

高妻山 (2,353m)
Mt. Takatsuma

妙高山 (2,454m)
Mt. Myoko

火打山 (2,462m)
Mt. Hiuchi



アパリゾート上越妙高 APA RESORT JOETSU-MYOKO

| 天然温泉 | ホテル | ゴルフ | アクティビティ |
| Natural Hot Spring | Hotel | Golf Course | Activity |



DINING ダイニング



新潟県産黒毛和牛のステーキと
約80種類のワインとのマリアージュを。

A marriage of Niigata-bred Japanese Black wagyu steak
with approximately 80 varieties of wine.

Gourmet

地元や近県の厳選素材を取り入れた各種メニューを。クラフトビールもお楽しみいただけます。

A menu introducing various select ingredients from Niigata and the surrounding area. Guests can also taste our craft beers.

Dinner



フレンチ&ステーキ French&Steak



ディナービュッフェ(50種) Dinner buffet(50 items to choose from)

Restaurant



ダイニングルーム(本館)
Dining Room(Main Building)



アネックスカフェ(アネックス館)
Annex Cafe(Annex Building)

Lounge&Banquet



バー&ラウンジ(本館)
Bar&Lounge(Main Building)



バンケットホール(本館)
Banquet Hall(Main Building)



プライベートルーム(本館)
Private Room(Main Building)



黒姫ホール(アネックス館)
Kurohime Hall(Annex Building)

※ご朝食は約50種類のビュッフェとなります。 ※お料理はイメージとなります。 ※アネックス館はシーズン営業となります。

*The breakfast buffet features around 50 items. *Food images are for illustration purposes only. *The annex building is open seasonally.

GUEST ROOM ホテル客室



雄大で美しい大自然を望みながら
くつろぎと癒やしのお時間を。

Spend a relaxing, comfortable time
overlooking grand and beautiful nature.

※ホテル本館 スペシャルスイートルーム
*Hotel Main Building Special Suite Room

APA HOTEL&RESORT<JOETSU-MYOKO>

アパホテル&リゾート<上越妙高>本館 139rooms【洋室(Western-style room) 138rooms/和室(Japanese-style room) 1room】



ツインルーム Twin room



フォースルーム Four beds room



ステイウィズドッグルーム Stay with dog room



スペシャルスイートルーム Special suite room



スイートルーム Suite room



ダブルルーム Double room

APA HOTEL&RESORT<JOETSU-MYOKO> ANNEX

アパホテル&リゾート<上越妙高>アネックス 87rooms【洋室(Western-style room) 84rooms/和室(Japanese-style room) 3rooms】



ツインルーム Twin room



トリプルルーム Triple room



和室 Japanese-style room

※チェックイン/Check-in 15:00 チェックアウト / Check-out 10:00 ※トリプル、フォースルームは1台エキストラベッドのご利用となります。*One available bed in a triple or four beds room will be a rollaway cot.
※お部屋タイプにより、禁煙・喫煙ルームをお選びいただけます。*Guests may choose non-smoking or smoking, depending on the room type.

FACILITIES 館内施設



天然温泉と人工温泉の2つの異なる泉質で
疲れを癒やします。

Melt away fatigue with the differing water types of both
natural and artificial hot springs.

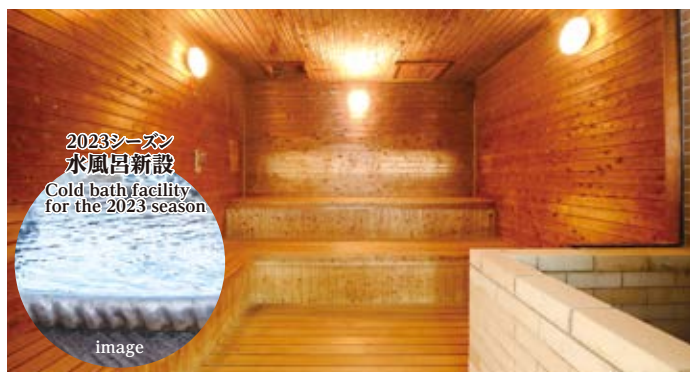
天然温泉露天風呂(金泉の湯)
※ホテル本館内
Natural, open-air hot spring bath (Kinsen no Yu)
*Inside the hotel's Main Building

Spa & Activity

プライベートからグループ旅行まで。大切な時間を好みの過ごし方で。
For everything from private to group trips. Spend your valuable time as you please.



準天然 光明石温泉(人工温泉)大浴場
Large, quasi-natural komei stone hot spring bath (artificial hot spring)



サウナ Sauna



2023シーズン オープン
Opening in the 2023 season

Image
ドッグラン
Dog Run



2023シーズン オープン
Opening in the 2023 season

Image
ヒルサイドデッキ -TAKIBI-
Hillside Deck -TAKIBI-



バタールゴルフ
Miniature Golf



恋人の聖地
LOVER'S SANCTUARY

恋人の聖地 サテライト
Lover's sanctuary Satellite



天然芝グラウンド
Natural Lawn Ground



妙高APAミュージアム
Myoko APA Museum

【施設概要】ホテル2棟・準天然 光明石温泉(人工温泉)大浴場・天然温泉露天風呂・サウナ(本館内)・マンション・ゴルフコース・レストラン・パンケットホール・展望台／恋人の聖地サテライト・天然芝グラウンド・妙高APAミュージアム・バタールゴルフ・ディスクゴルフ・卓球・サイクリング・テニスコート(ハード)・カラオケルーム・子ども遊具レンタル・こどもタイヤ広場・オフロードコース・ドッグラン・ヒルサイドデッキ-TAKIBI-など (最新情報は公式サイトをご確認ください)

【温泉概要】天然温泉露天風呂(泉質)低張性・アルカリ性・単純硫黄冷鉱泉(浴用の適応性)冷え性・五十肩・慢性消化器病・慢性皮膚病・慢性婦人病 ほか 準天然 光明石温泉(人工温泉)大浴場(効能)神経痛・リウマチ・痔・肩こり・腰痛ほか
【Facilities Overview】2 hotel buildings, large, quasi-natural komei stone hot spring bath (artificial hot spring), natural, open-air hot spring bath, sauna (inside the Main Building), condominiums, golf course, restaurants, banquet hall, observatory, Lovers' Sanctuary Satellite, natural lawn ground, Myoko APA Museum, miniature golf, disc golf, table tennis, cycling, tennis court (hard), karaoke room, rental play equipment for children, off-road course, dog run, Hillside Deck TAKIBI, etc. (See the official website for the latest information.)

【Hot Spring Overview】Natural, open-air hot spring (Spring type) Hypotonic, alkaline, simple sulfur cold mineral spring (Bathing effective for) Sensitivity to cold, stiff shoulders, chronic digestive diseases, chronic skin diseases, chronic gynecological disorders, etc. Large, quasi-natural komei stone hot spring bath (artificial hot spring) (Effective for) Nerve pain, rheumatism, hemorrhoids, stiff shoulders, lower back pain, etc.

GOLF ゴルフ



すべてのゴルファーを魅了する戦略的リゾートコース。
ホテル泊とのセットプランも人気です。

Strategic resort course that will appeal to all golfers.
Also popular as a set plan with a hotel stay.

— APA RESORT JOETSU-MYOKONOMORI GOLF COURSE (18 holes) —

アパリゾート上越妙高の森ゴルフコース【18ホール】

最新型「iPadカートナビ※」で快適プレー

Play with ease thanks to the latest-model iPad* cart navigation.

コースガイド機能
Course guide function
スコア入力機能
Score input function

GPS機能
GPS function

カート位置情報
Cart location information
距離測定
Distance measurement

多言語機能 他
Multilingual support, etc.



コンペに大人気のリーダーボード機能付

Equipped with a leaderboard function trending in competitions



電磁誘導カート(リモコン式)

Electromagnetic cart (remote-control type)



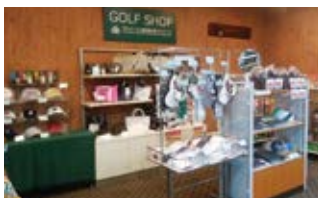
ホテル本館から直接スタート可能

Start immediately from the hotel's Main Building



ランチビュッフェ

Lunch buffet



ゴルフショップ

Golf shop



名物ホール
Famous holes

パインコース3番と
日本百名山 妙高山

The Pine Course's 3rd hole and Mt. Myoko, one of the
100 famous Japanese mountains

Cedar Course <シーダコース> OUT 優美でアンジュレーション豊かなコース

An elegant, amply undulating course

HOLE	1	2	3	4	5	6	7	8	9	TOTAL
HDCP	5	3	1	9	2	7	6	8	4	
BACK	411	516	449	218	432	429	399	175	481	3510 yd
FRONT	364	481	423	142	386	355	369	148	476	3144 yd
LADIES/SENIOR	303	419	381	109	335	288	290	103	329	2557 yd
PAR	4	5	4	3	4	4	4	3	5	36

Pine Course <パインコース> IN ダイナミックで男性的な丘陵コース

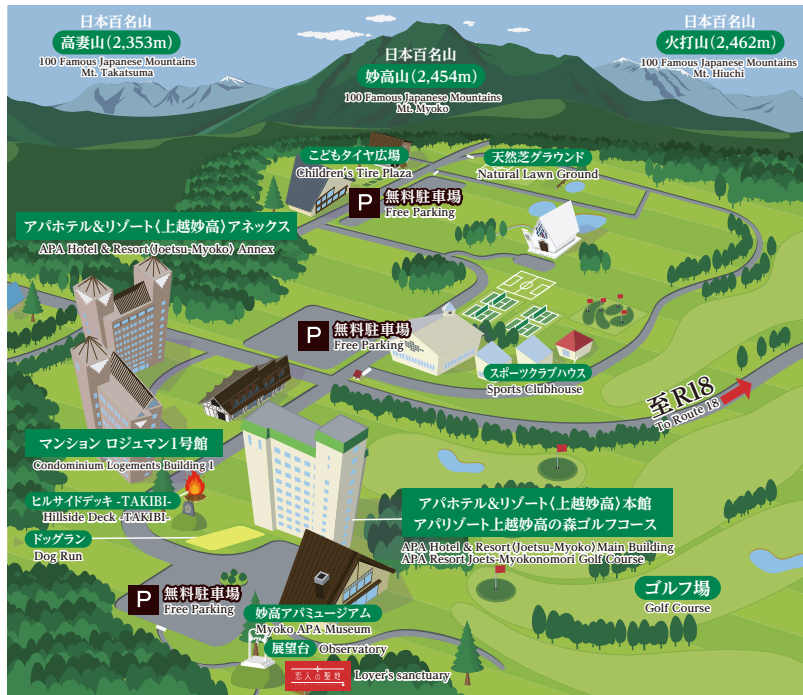
A course with dynamic, bold hills

HOLE	1	2	3	4	5	6	7	8	9	TOTAL
HDCP	4	2	9	1	5	7	6	8	3	
BACK	549	432	191	430	338	191	387	514	417	3449 yd
FRONT	514	372	149	407	306	164	365	488	377	3142 yd
LADIES/SENIOR	475	327	122	314	247	124	287	422	284	2602 yd
PAR	5	4	3	4	4	3	4	5	4	36

※iPadはApple, Inc.の登録商標です。*iPad is a registered trademark of Apple Inc. ※セルフプレーとなります。*Golfers play without caddies.

RESORT MAP リゾートマップ

約500万㎡の広大なリゾート地に様々なアクティビティが広がります。
Our grand resort of approximately five million square meters offers various activities.



TOURISM 観光スポット

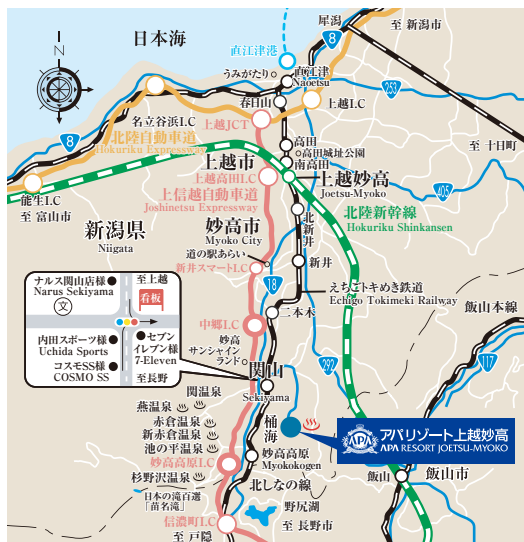
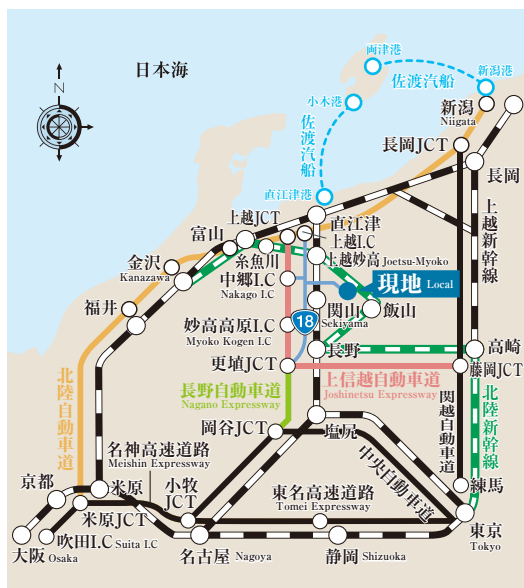
近隣には妙高戸隠連山国立公園の景勝地や日本海など
四季折々の楽しさがあふれています。

The neighborhood boasts an abundance of places to enjoy in every season, like the beautiful scenery of Myoko-Togakushi Renzan National Park and the Sea of Japan.



ACCESS アクセス

北陸、信州、佐渡への中継地としても好立地です。 Ideally located as a stopover on your way to Hokuriku, Shinshu, or Sado.



車

By Car 上信越自動車道「中郷I.C.」から約20分
「妙高高原I.C.」から約25分
20 min from Joshinetsu Expwy Nakago I.C
25 min from Myokokogen I.C

[illegible]

マップコード*(Map code) 293 210 858*63

電

電車 By Train

新潟駅
Niigata Station

新大阪駅
Shin-Osaka Station

東京駅
Tokyo Station

名古屋駅
Nagoya Station

JR特急
(約2時間40分)
JR Limited Express
(Approx. 2 h 40 min)

北陸新幹線
はくたか (約2時間)
Hokuriku Shinkansen Hakutaka (Approx. 2 h)

北陸新幹線
かがやき・あさま (約2時間40分)
Hokuriku Shinkansen Kagayaki/Asama (Approx. 1 h 40 min)

JR中央本線
特急 (約3時間)
JR Chuo Main Line Limited Express (Approx. 3 h)

JR信越本線 特急
(約2時間)
JR Shinetsu Main Line Limited Express (Approx. 2 h)

金沢駅
Kanazawa Station

北陸新幹線
はくたか (約1時間)
Hokuriku Shinkansen Hakutaka (Approx. 1 h)

長野駅
Nagano Station

しなの鉄道 (約45分)
Shinano Railway (Approx. 45 min)

① 上越妙高駅
Joetsu-Myoko Station

妙高高原駅
Myokokogen Station

えちごトキめき鉄道 (約25分)
Echigo Tokimeki Railway (Approx. 25 min)

えちごトキめき鉄道 (約10分)
Echigo Tokimeki Railway (Approx. 10 min)

② 関山駅
Sekiyama Station

シャトルバス By Shuttle



ご宿泊者、ゴルフ利用者様専用の無料送迎バスをご用意しております。※運行時刻はホームページをご覧ください。
Free shuttle service is available for hotel and golf guests. (Please check the website for timetables.)

乗車場所 Where to Board	所要時間 Time required
①上越妙高駅(西口バス乗降場) Joetsu-Myoko Station (West Exit Bus Terminal)	片道 約45分 Approx. 45 min one way
②関山駅(出入口前) Sekiyama Station (in front of the entrance)	片道 約15分 Approx. 15 min one way

ご利用前日までのご予約制(定時運行) Make a reservation no later than one day in advance (shuttle runs according to schedule).
※ご予約の無い便は運行しておりません。*The shuttle does not operate trips for which there are no reservations.



アパリゾート上越妙高
APA RESORT JOETSU-MYOKO

| 天然温泉 | ホテル | ゴルフ | アクティビティ |

〒949-2224 新潟県妙高市桶海1090

1090 Okemi, Myoko-shi, Niigata 949-2224

TEL.0255-82-4111 FAX.0255-82-4011

※冬期休館となります。※記載情報は、2023年3月現在となります。*Closed in winter. *Information listed is accurate as of March 2023.

最新情報〈公式サイト〉
Latest information 〈Official website〉

